



COMMUNE DE PAULHAN
Plan Local d'Urbanisme

3ème modification
(Secteur cave coopérative)

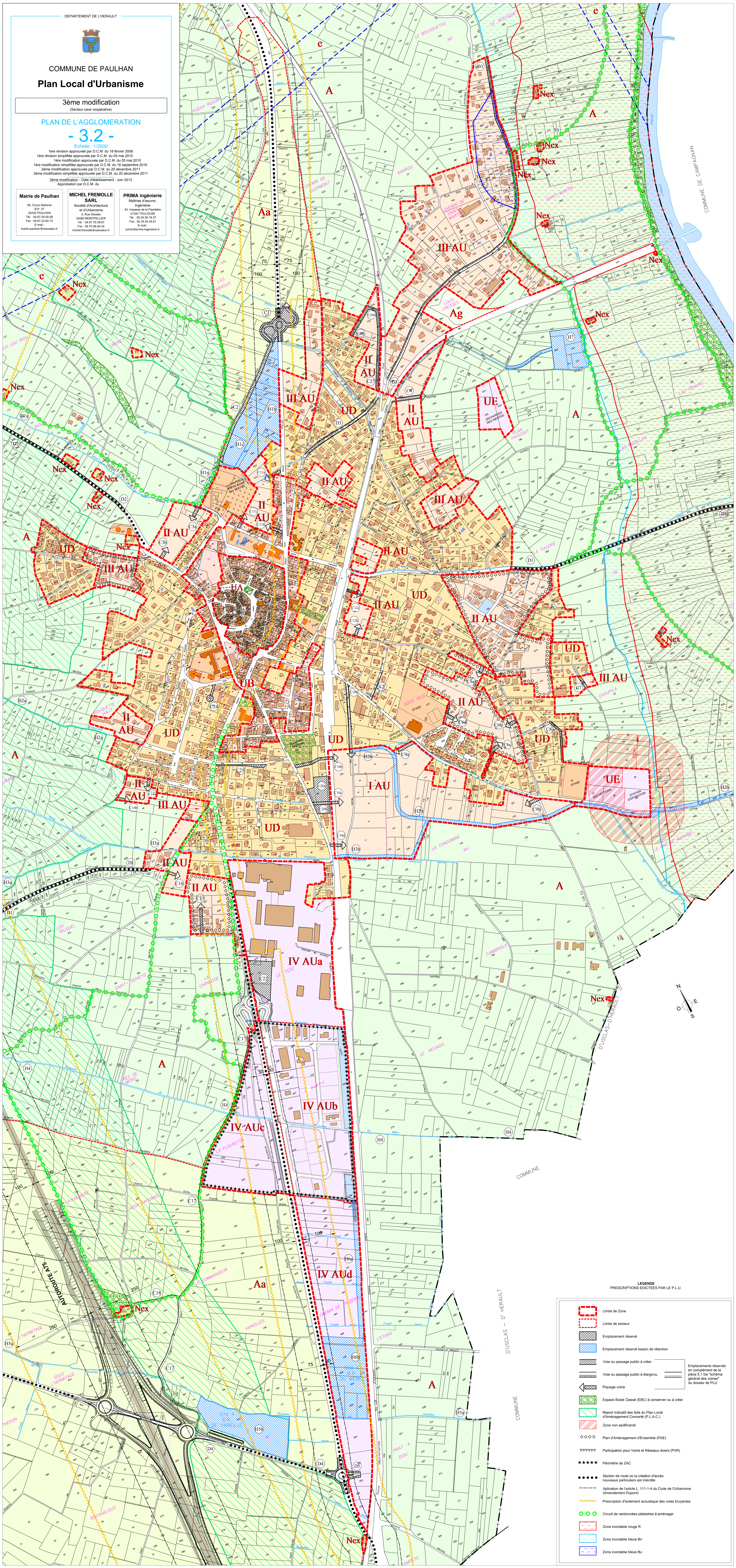
PLAN DE L'AGGLOMERATION
- 3.2 -

Echelle : 1/2500
1ère révision simplifiée approuvée par D.C.M. du 18 février 2008
1ère révision simplifiée approuvée par D.C.M. du 05 mai 2010
1ère modification approuvée par D.C.M. du 05 mai 2010
1ère modification simplifiée approuvée par D.C.M. du 19 septembre 2010
2ème modification approuvée par D.C.M. du 20 décembre 2011
2ème modification simplifiée approuvée par D.C.M. du 20 décembre 2011
3ème modification - Date d'établissement : Juin 2013
Approbation par D.C.M. du

Mairie de Paulhan
05, Cours National
B.P. 22
34230 PAULHAN
Tel : 04 67 20 00 08
Fax : 04 67 24 82 73
E-mail :
mairie-paulhan@wanadoo.fr

MICHEL FREMOLLE
SARL
Société d'Architecture
et d'Urbanisme
5, Rue Glisoux
34000 MONTPELLIER
Tel : 04 67 75 26 87
Fax : 04 67 06 50 34
michel.fremolle@wanadoo.fr

PRIMA Ingénierie
Maîtrise d'œuvre,
Ingénierie
43, Impasse de la Fontaine
31500 TOULOUSE
Tel : 05 34 50 03 37
Fax : 05 34 50 45 61
E-mail :
prima@prima-ingenierie.fr



LEGENDE
PRESCRIPTIONS ÉDICTÉES PAR LE P.L.U.

- Limite de Zone
 - Limite de secteur
 - Emplacement réservé
 - Voie ou passage public à créer
 - Voie ou passage public à élargir
 - Piquage voirie
 - Espace Boisé Classé (EBC) à conserver ou à créer
 - Report indicatif des lots du Plan Local d'Aménagement Concerté (P.L.A.C.)
 - Zone non aedificandi
 - Plan d'Aménagement d'Ensemble (PAE)
 - Participation pour Voirie et Réseaux divers (PVR)
 - Périmètre de ZAC
 - Section de route ou la création d'accès nouveaux particuliers est interdite
 - Application de l'article L. 111-14 du Code de l'Urbanisme (Amendement Dupont)
 - Prescription d'isolement acoustique des voies bruyantes
 - Circuit de randonnées pédestres à aménager
 - Zone inondable rouge R
 - Zone inondable bleue Bn
 - Zone inondable bleue Bu
- Emplacements réservés en complément de la pièce 5.1 bis 'schéma général des voiries' du dossier de PLU